

**新築分譲住宅**  
大田区上池台5丁目Part2  
**全2棟**

**2 沿線利用可能で  
通勤通学に便利**

都営浅草線  
『西馬込』駅徒歩 12分  
東急池上線  
『長原』駅徒歩 14分

**販売価格**  
B棟 **5,380** 万円(税込)  
(内消費税:1,600,000円)

**Property Overview**

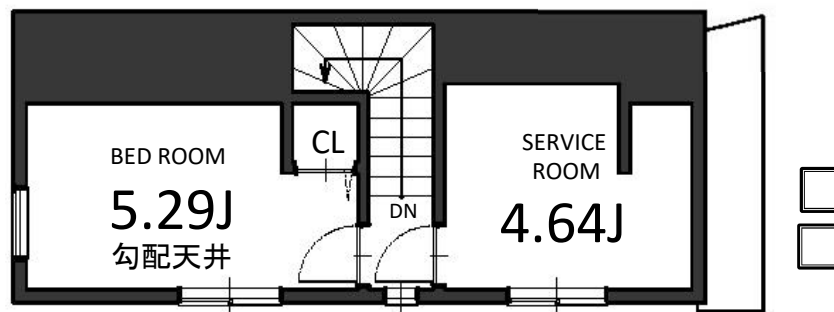
地名地番 / 大田区上池台5丁目  
住居表示 / 大田区上池台5丁目  
用途地域 / 第2種中高層住居専用地域  
建ぺい率 / 60% 容積率 / 200%  
防火指定 / 準防火地域  
高度指定 / 第2種高度地区  
地目 / 宅地 土地権利 / 所有権  
都市計画 / 市街化区域 構造 / 木造3階建  
道路 / 南側:公道 幅員約6.9m  
設備 / 都市ガス・東京電力・公共上下水道  
完成・引渡 / 2022年10月下旬完成予定・相談

**Life Information**

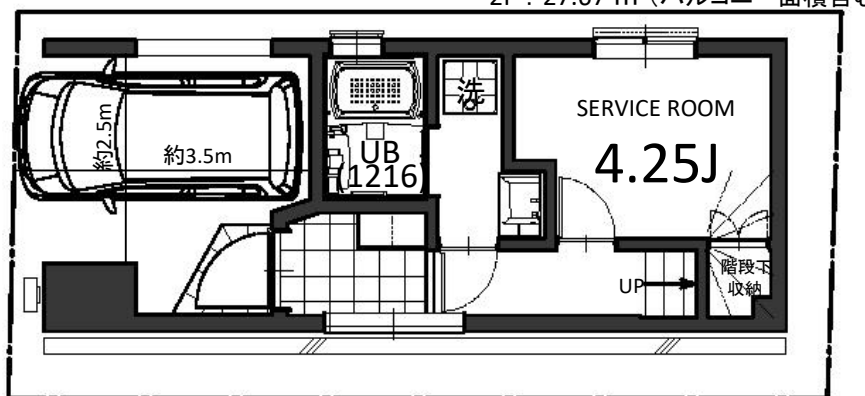
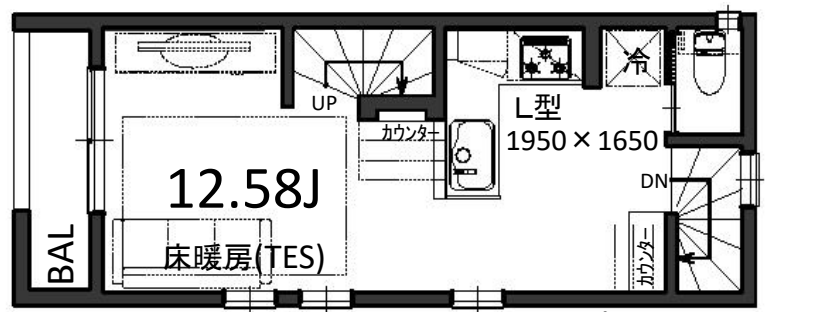
馬込第三小学校 《約620m(徒歩8分)》  
貝塚中学校 《約250m(徒歩4分)》  
荏原病院 《約880m(徒歩11分)》  
ライフ上池台店 《約220m(徒歩3分)》

土地面積 : 43.95㎡  
建物面積 : 74.22㎡ (車庫等面積5.62㎡含む)  
建築確認番号 : 第21UDI1T建07475号

**南向きの為  
日当たり良好**



瑕疵担保保険付  
地盤保証20年付



※司法書士・土地家屋調査士・火災保険加入会社は、売主指定とさせていただきます。

**Equipment**

外壁通気工法	TES 床暖房	ECO ジョーズ	ヘアガラス (Low-e)
24時間換気	シャワートイレ (温水便座)	浴室換気乾燥機	カラーモニター付インターホン
システムキッチン	食器洗浄乾燥機	断熱玄関ドア	LED照明
断熱浴槽	全サッシ網戸付		

**Vibration Control**  
**制震装置「MAMORY」**

『繰り返す地震から、住まいと生活を守る』  
**熊本城を守る地震対策があなたの住まいを守る。**

「熊本城」が選んだのは、住友ゴムの制震ダンパー。震度7の揺れ幅を最大89%<sup>※1</sup>吸収します。  
熊本城大天守には「MAMORY」と同じ高減衰ゴムを利用した制震ダンパーが採用されています。

